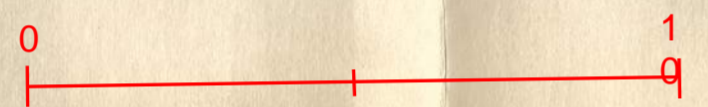
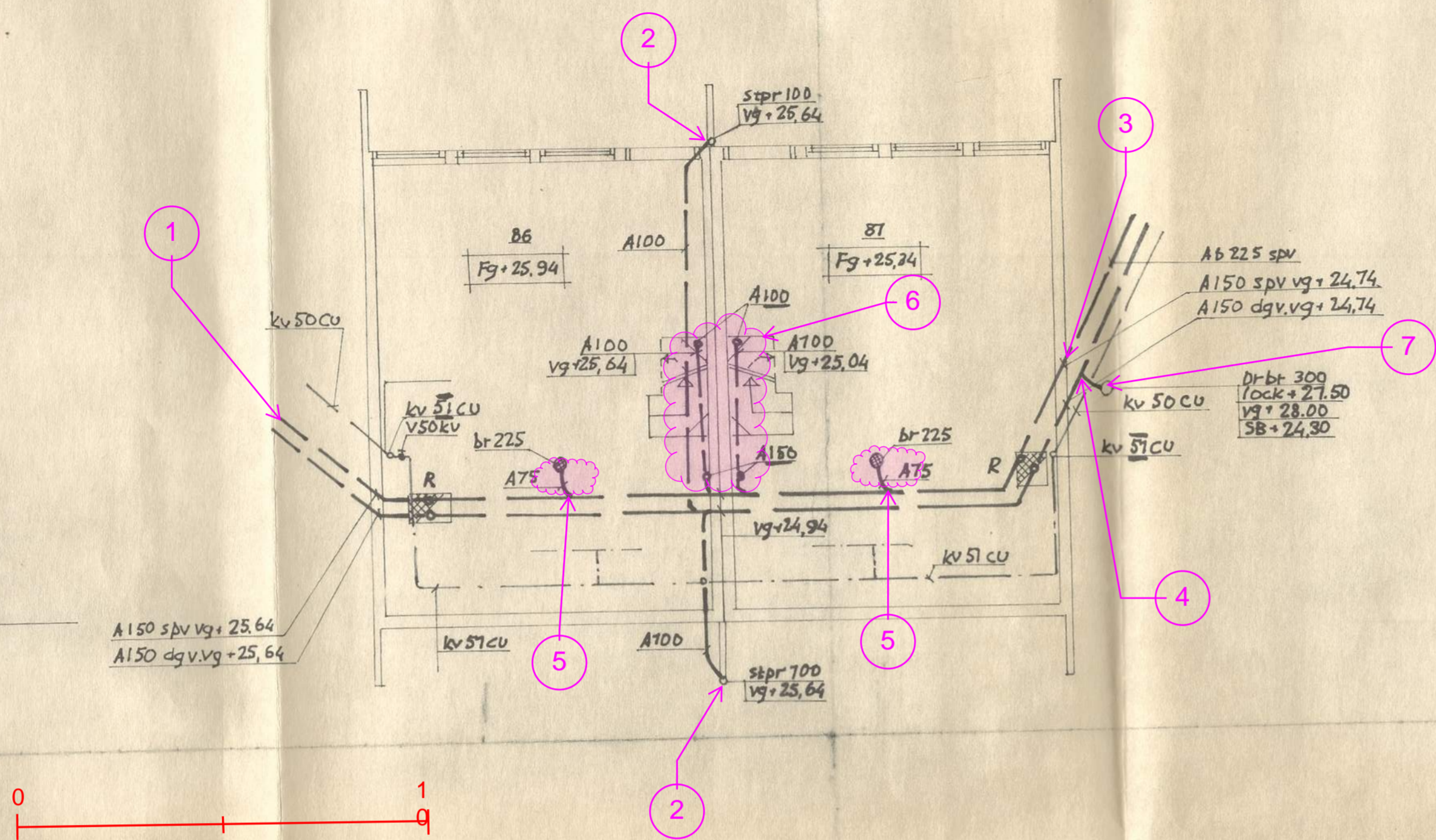


11.9.68  
F. Palmberg

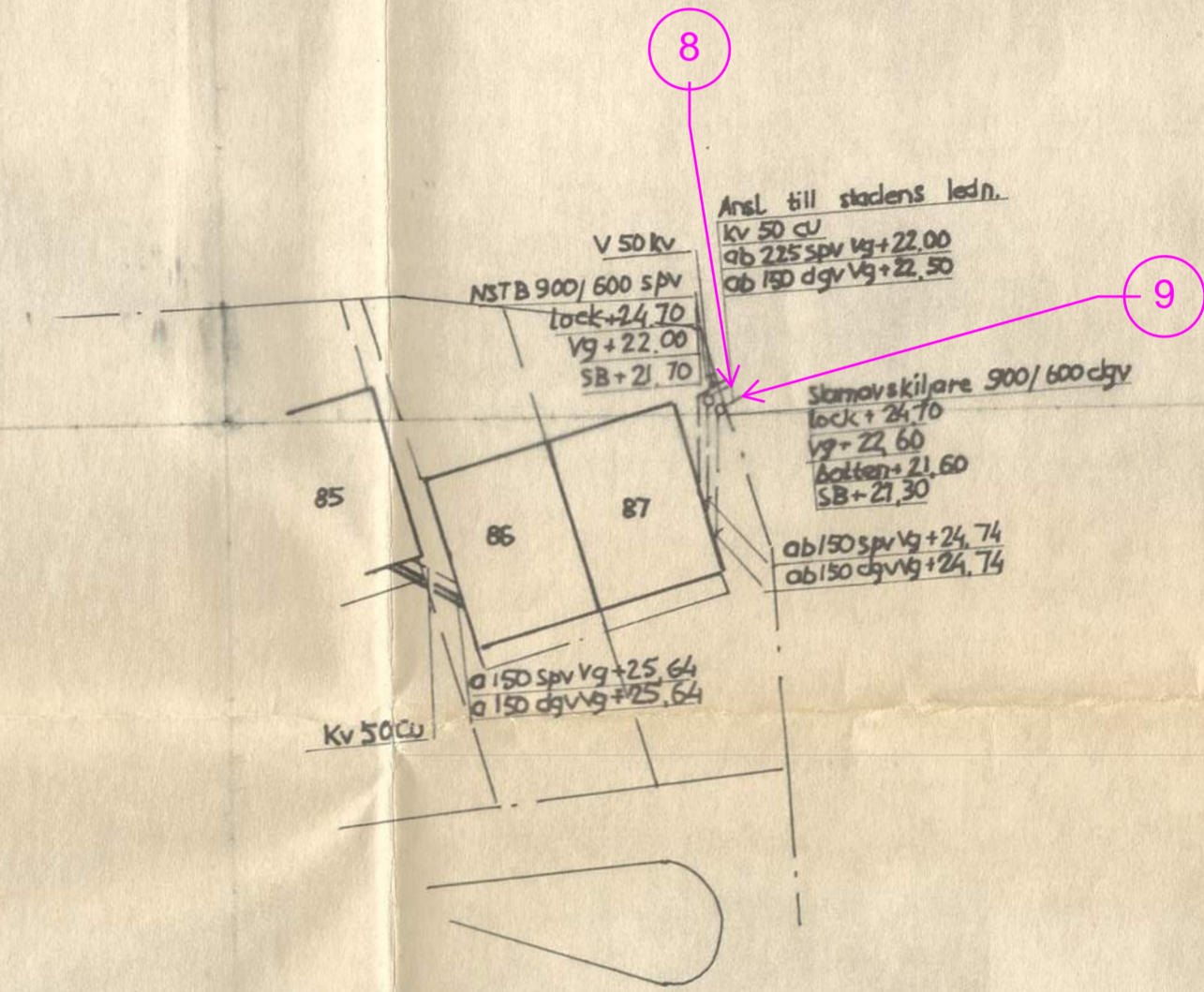
GRUNDPLAN



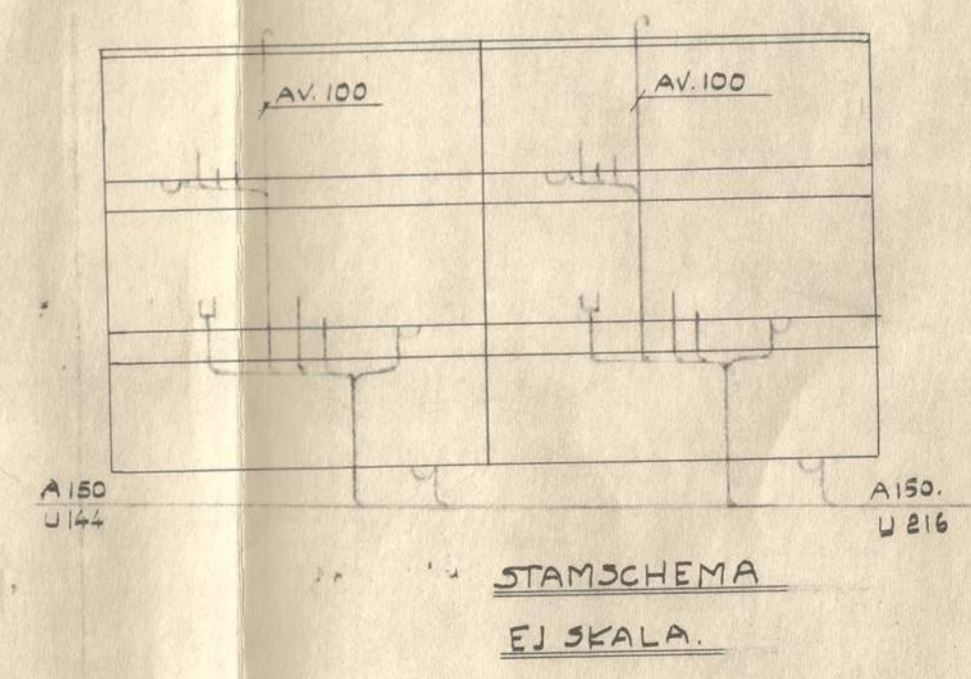
Enhet: meter  
Skalstock gäller Grundplan

- ① Huvudstam spillvatten, relinas vidare från hus 85
- ② Stuprörsanslutning, där dagvattenledning relinas från.
- ③ Spillvattenledning relinas hit och vidare till kommunens ledningsnät.
- ④ Dagvattenledning relinas hit och vidare till kommunens ledningsnät.
- ⑤ Ledning från brunn, relinas ej.

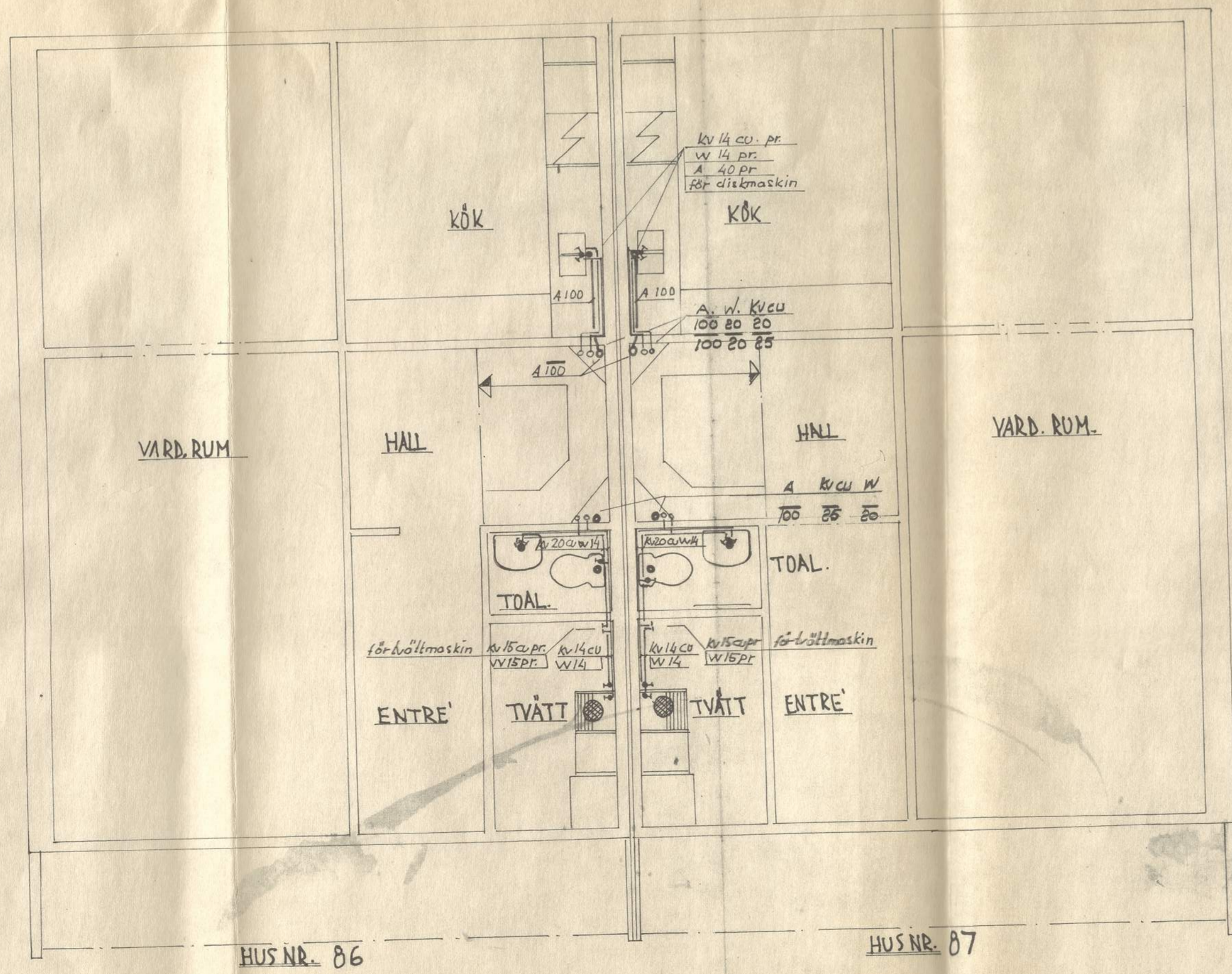
- ⑥ Spillvattensystem inom markerat område, relinas ej.
- ⑦ Ledning från DR300, relinas ej.
- ⑧ Förbindelsepunkt. Spillvattenledning från Grankotten hus 82-87 relinas hit. VG +22,00
- ⑨ Förbindelsepunkt. Dagvattenledning från Grankotten hus 82-87 relinas hit. VG +22,50



~~SITUATIONSPLAN, SKALA 1:400~~



BOTTENPLAN



HUS NR. 86

HUS NR. 87

RITNINGSBILAGA KV. GRANKOTTEN (HUS 86-87)  
GRUND- & SITUATIONSPLAN  
UNDERLAG MED FÖRTYDLIGANDEN

Skala gäller ej se skalstockar ovan

REV.	DATUM	REV. ART.	Utd.
			KE
Ritn. Nr.	Kv. Grankotten, Lidingö		Gransk.
	Grundplan, Bottnplan & Situationsplan.		Geot.
	Kv. v. & Avlopp dragn.		Stäm.
	Uppl. Udsby den 5-2-1968.		1:100
			1:400
Uno Flink Rörledn. AB			Uppl. Väshy 0769/32155
Stockholmskontoret tel. 08/29 45 75, 87 43 90			