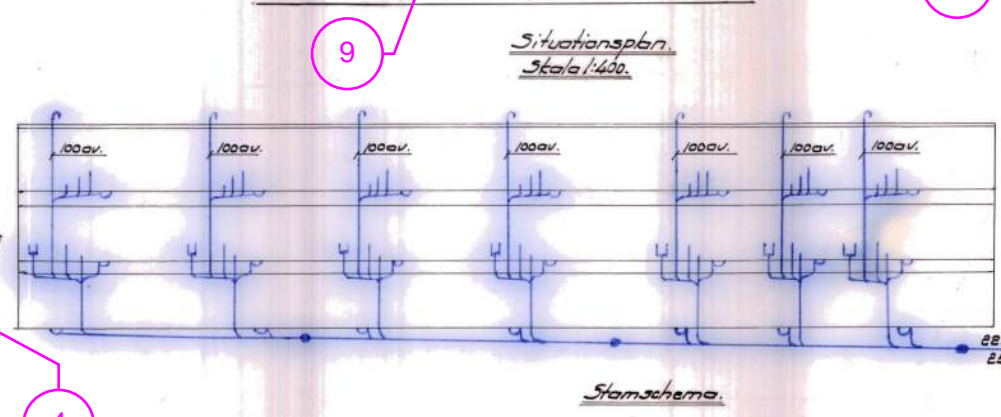
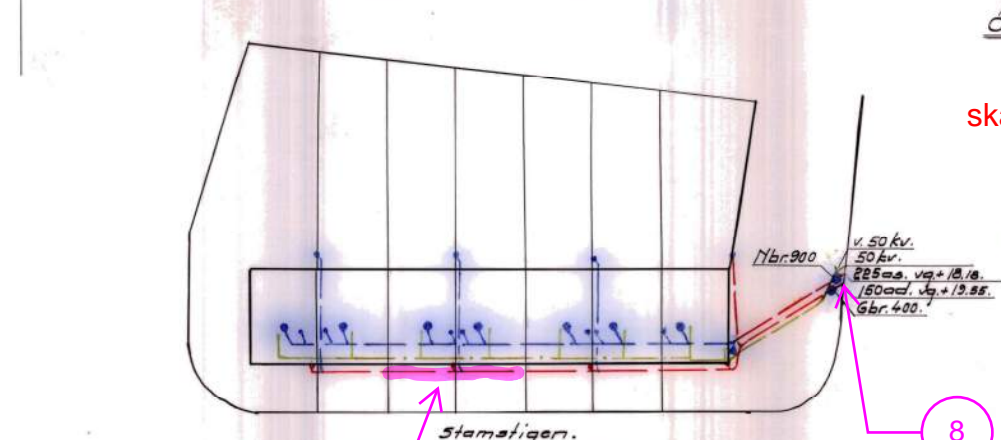
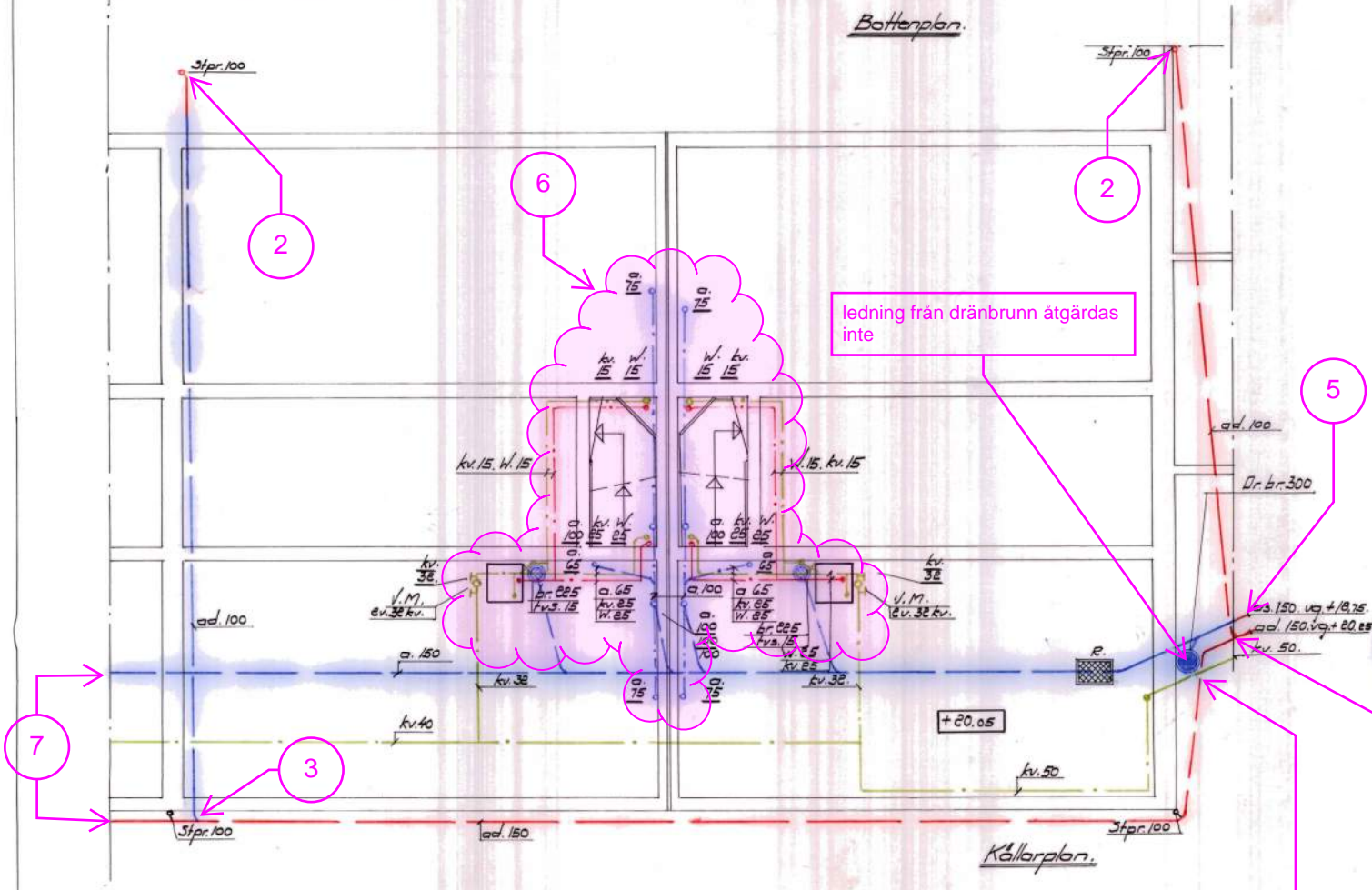


- 1 Dagvattenledning byts från där garaget börjar och uppströms till respektive stuprörsanslutningar.
- 2 Stuprörsanslutning, där dagvattenledning relinas från.
- 3 Befintlig, relinad ledning ansluts till ny dagvattenledning.
- 4 Dagvattenledning relinas hit och vidare till kommunens ledningsnät, se situationsplan.
- 5 Spillvattenledning relinas hit och vidare till kommunens ledningsnät, se situationsplan.
- 6 Spillvattensystem inom markerat område, relinas ej.
- 7 Ledningarna fortsätter, se vidare på situationsplan.
- 8 Förbindelsepunkt. S VG + 18,18, Dv VG + 19,55
- 9 Markerade ledningar, åtgärdas inte.



skalstock för situationsplan

0 10

Enhet: meter

skalstock för källarplan  
0 10  
Enhet: Meter

RITNINGSBILAGA KV. EKSTUBBEN VID STAMSTIGEN.  
DEL AV KÄLLARPLAN & SITUATIONSPLAN  
UNDERLAG MED FÖRTYDLIGANDEN

K/ EKSTUBBEN, LIDINGÖ.  
Sanitär installation. Skala 1/50.

Skala stämmer ej,  
se skalstockar

Inkom den 17 7 1967

Insk. nr 6519

Anläggningen utförd och godkänd  
i enlighet med denna ritning  
Lidingö den 20/11/67  
Frisberg

9-14