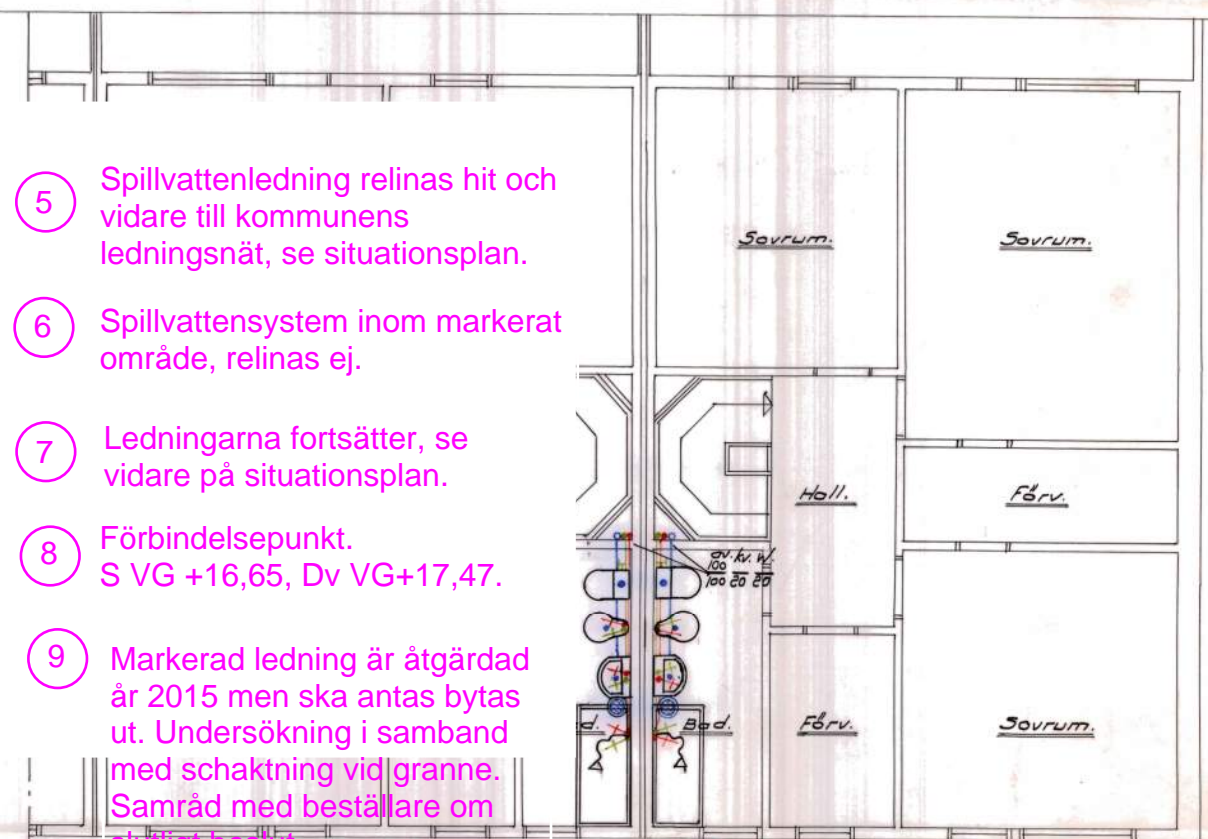
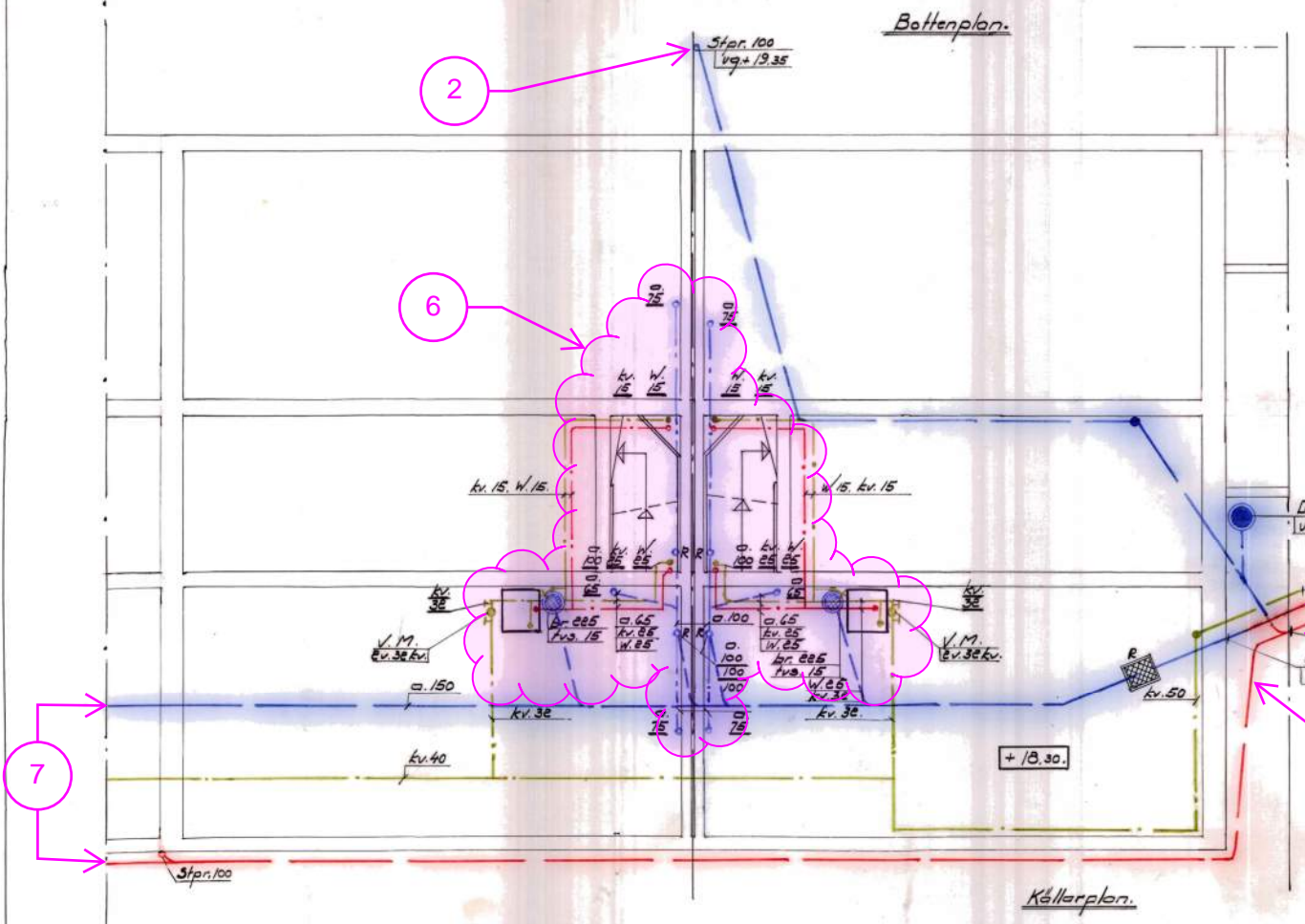


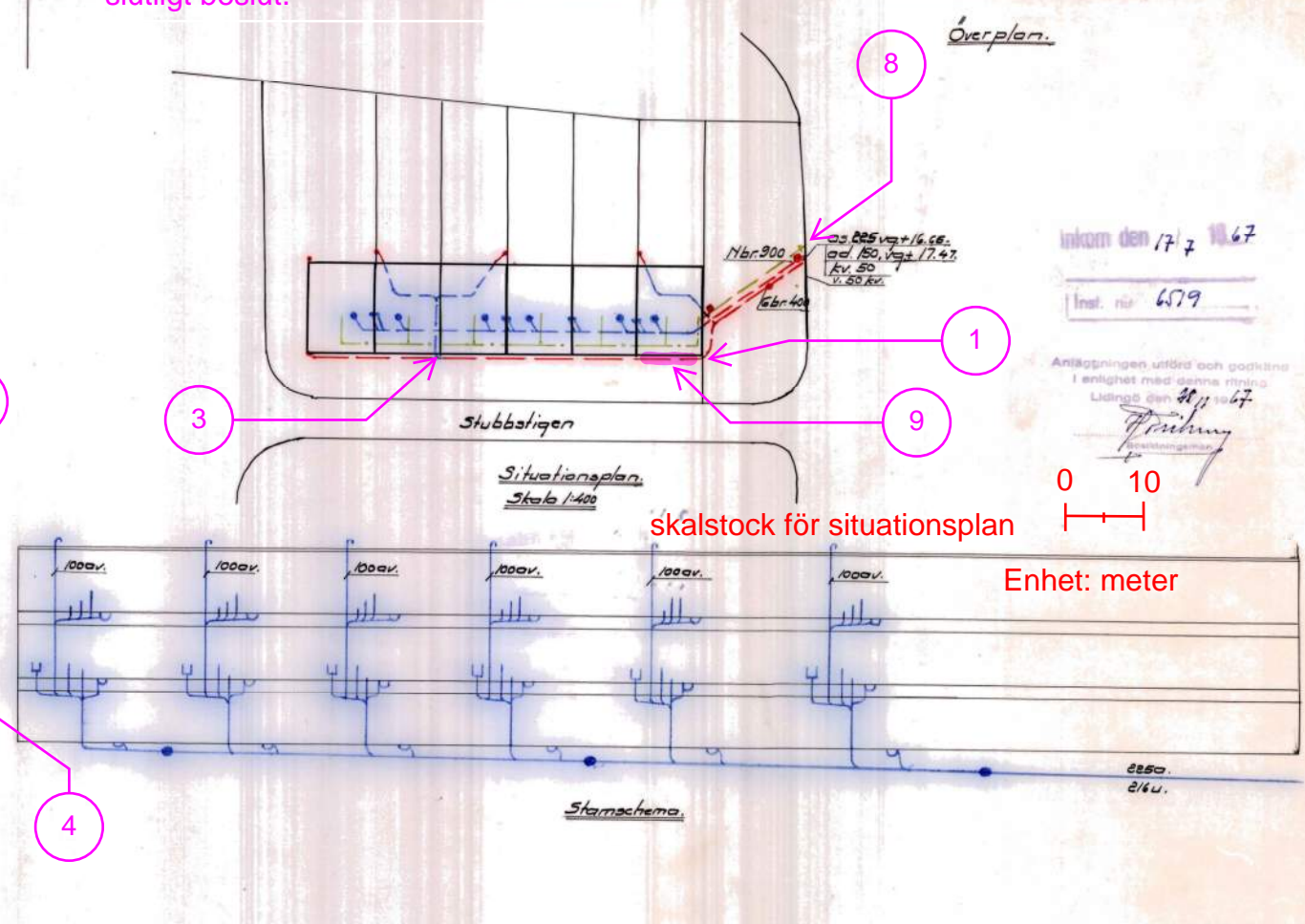
- 1 Dagvattenledning byts från där garaget börjar och uppströms till respektive stuprörsanslutningar. i övrigt relining under garage.
- 2 Stuprörsanslutning, där dagvattenledning relinas från.
- 3 Befintlig ledning ansluts till ny dagvattenledning.
- 4 Dagvattenledning relinas hit och vidare till kommunens ledningsnät, se situationsplan.



- 5 Spillvattenledning relinas hit och vidare till kommunens ledningsnät, se situationsplan.
- 6 Spillvattensystem inom markerat område, relinas ej.
- 7 Ledningarna fortsätter, se vidare på situationsplan.
- 8 Förbindelsepunkt. S VG +16,65, Dv VG+17,47.
- 9 Markerad ledning är åtgärdad år 2015 men ska antas bytas ut. Undersökning i samband med schaktning vid granne. Samråd med beställare om slutligt beslut.



skalstock för källarplan  
0 10  
Enhet: meter



RITNINGSBILAGA KV. EKROTEN VID STUBBSTIGEN. DEL AV KÄLLARPLAN & SITUATIONSPLAN UNDERLAG MED FÖRTYDLIGANDEN

KV. EKROTEN. LIDINGÖ.  
Sanitär installation. Skala 1/50.

Skala stämmer ej, se skalstockar

Inkom den 17/7 2017  
Inst. nr 679  
Anläggningen utförd och godkänd i enlighet med denna ritning. Lidings den 21/11 2017  
0 10  
Enhet: meter