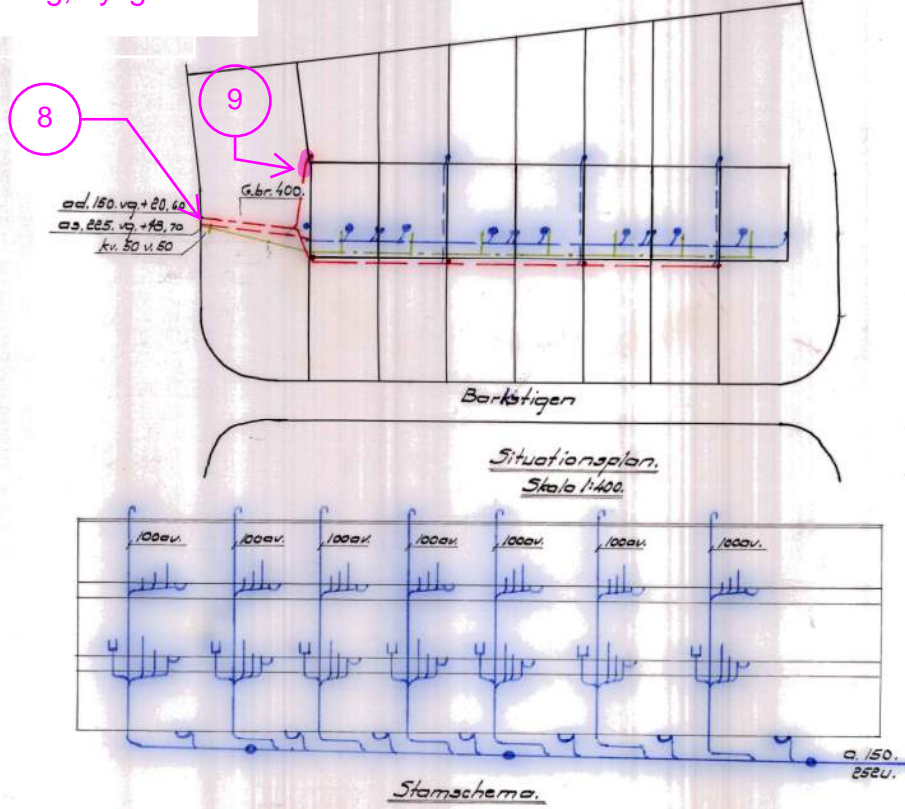
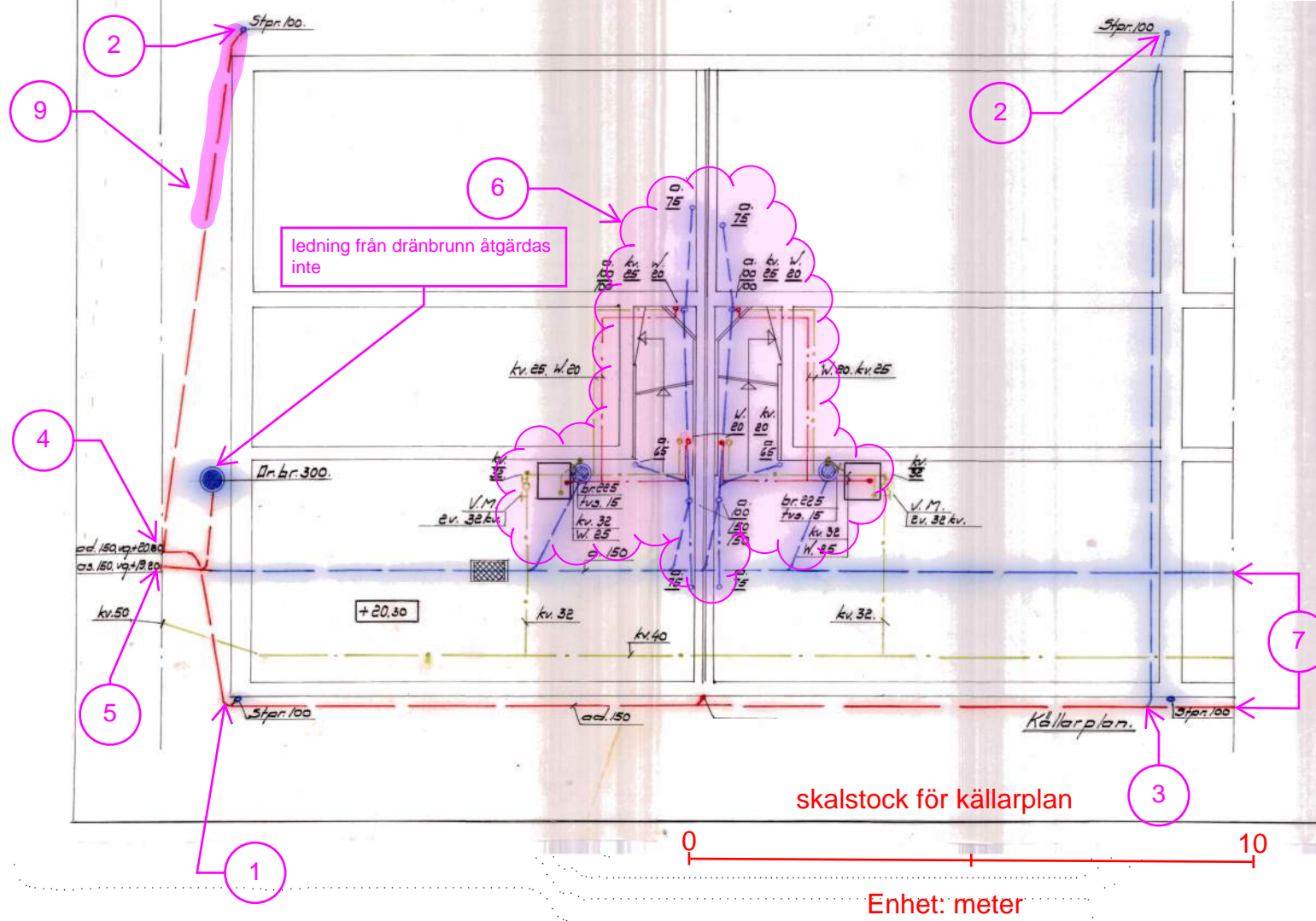
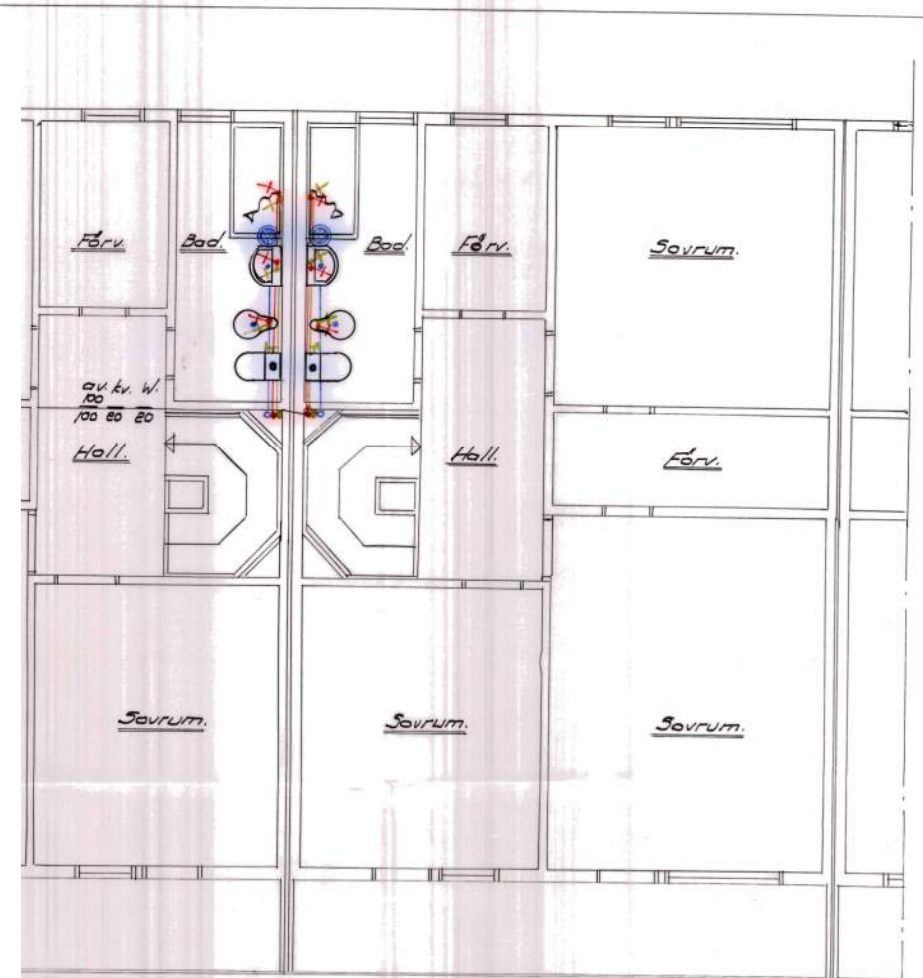


- ① Dagvattenledning från nytt rör (år 2020) och uppströms byts ut till respektive stuprörsanslutning sam till punkt 4.
- ② Stuprörsanslutning, där dagvattenledning relinas från.
- ③ Befintlig, relinad ledning ansluts till ny dagvattenledning.
- ④ Dagvattenledning relinas hit och vidare till kommunens ledningsnät, se situationsplan.
- ⑤ Spillvattenledning relinas hit och vidare till kommunens ledningsnät, se situationsplan.
- ⑥ Spillvattensystem inom markerat område, relinas ej.
- ⑦ Ledningarna fortsätter, se vidare på situationsplan.
- ⑧ Förbindelsepunkt. S VG +18,70, Dv VG +20,60
- ⑨ Markerad del av ledning, nyligen åtgärd



skalstock för situationsplan

0 10

Enhet: meter

utkom den 17 7 1967

Inst. nr 6579

Antagningen utförd och godkänd i enlighet med denna ritning Lidings den 18 7 1967

*Fröberg*

RITNINGSBILAGA KV. EKBARKEN VID BARKSTIGEN. DEL AV KÄLLARPLAN SAMT SITUATIONSPLAN UNDERLAG MED FÖRTYDLIGANDEN

**KVEKBARKEN, LIDINGÖ.**  
Sanitär installation. Skala 1:50.

Skala stämmer ej, se skalstockar

0 10

Enhet: meter