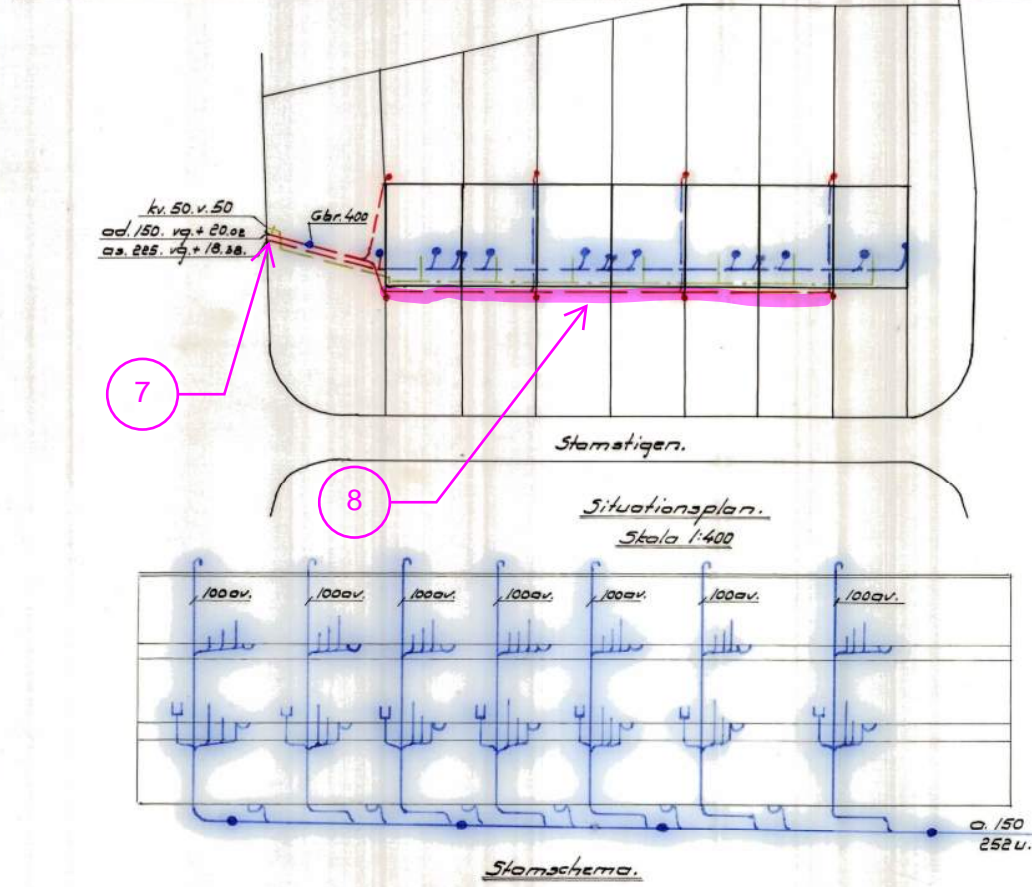
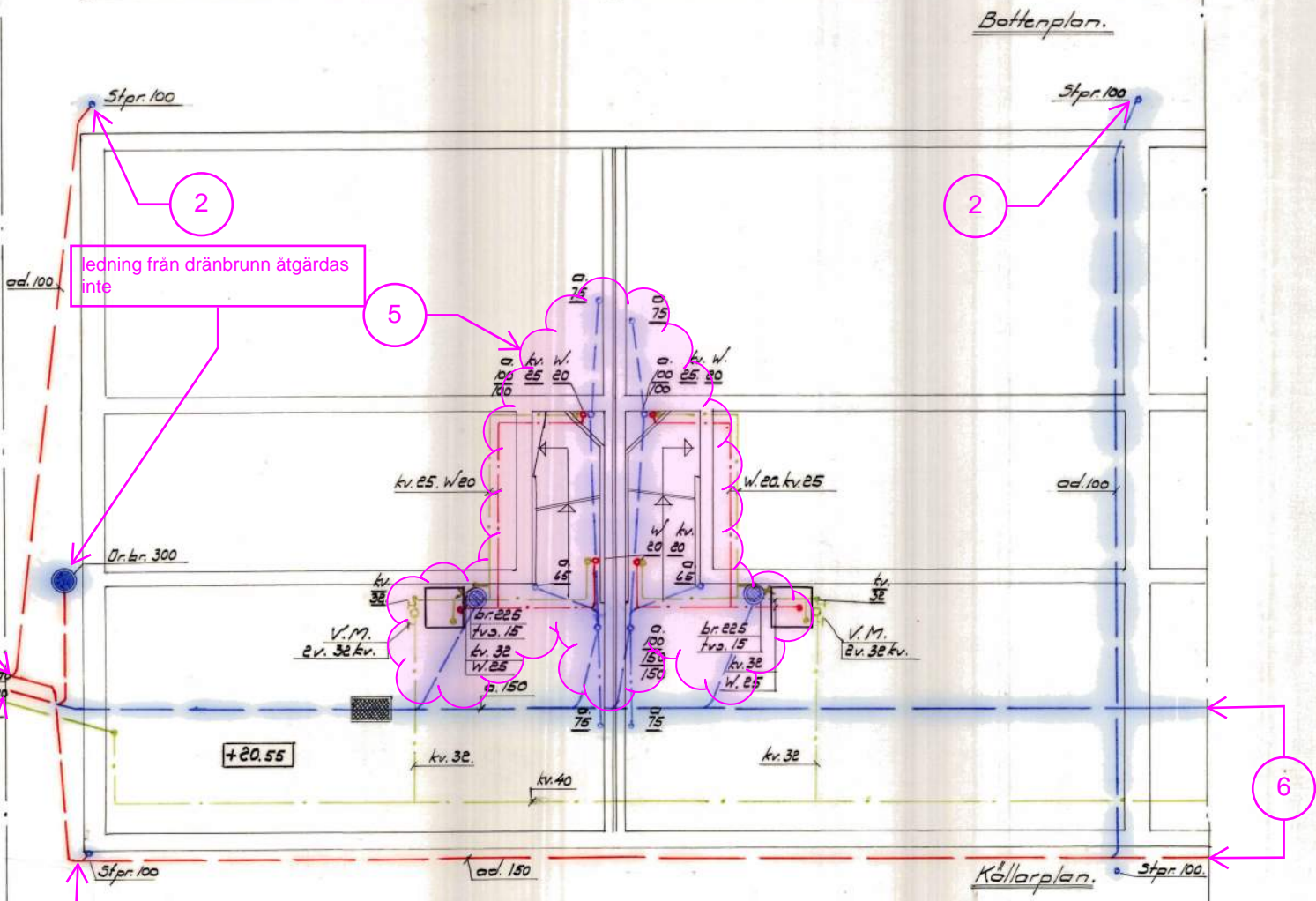
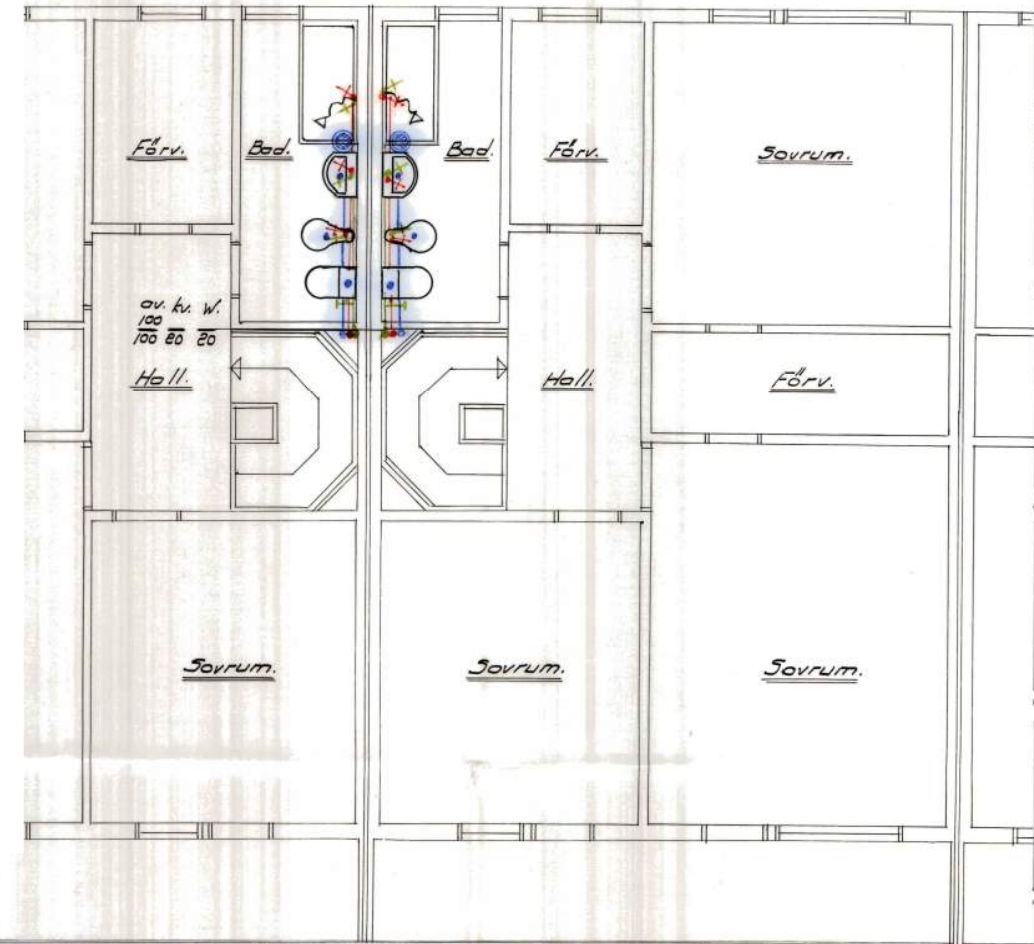


- 1 Dagvattenledning mellan punkt 1 och 3 byts ut.
- 2 Stuprörsanslutning, där dagvattenledning relinas från.
- 3 Dagvattenledning relinas hit och vidare till kommunens ledningsnät, se situationsplan.
- 4 Spillvattenledning relinas hit och vidare till kommunens ledningsnät, se situationsplan.
- 5 Spillvattensystem inom markerat område åtgärdas inte
- 6 Ledningarna fortsätter, se vidare på situationsplan.
- 7 Förbindelsepunkt. S VG +18,38, Dv VG +20,02.
- 8 Markerade ledningar, åtgärdas inte.



RITNINGSBILAGA KV. EKSTAMMEN VID STAMSTIGEN. DEL AV KÄLLARPLAN SAMT SITUATIONSPLAN UNDERLAG MED FÖRTYDLIGANDE

KV. EKSTAMMEN, LIDINGÖ.
Sanitär installation, Skala 1:50.
Skala stämmer ej, se skalstockar

Inkom den 17.7.67
Inst. nr 6819
Anläggningen utförd och godkänd i enlighet med denna ritning Lidings den 20/7 67
Förh. Besättningschef