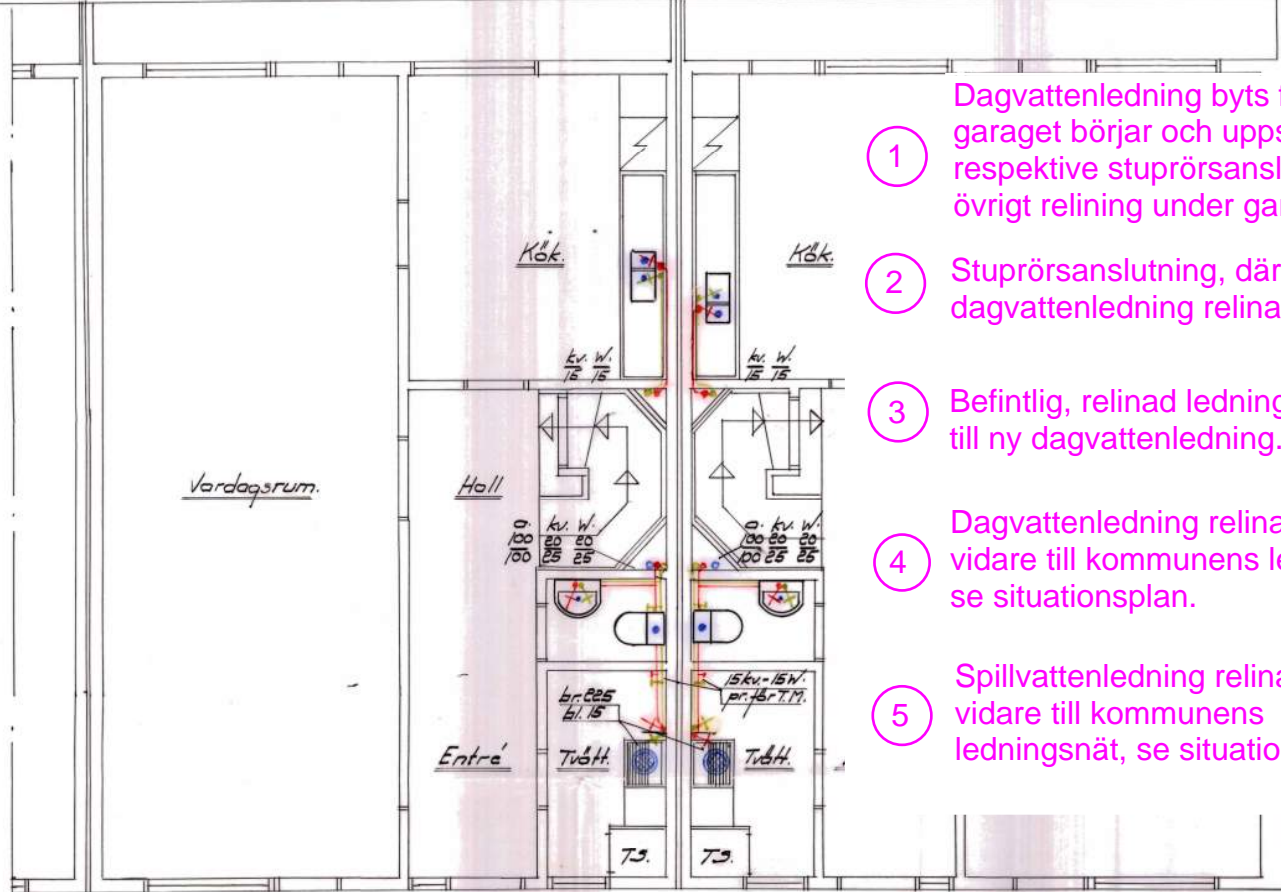
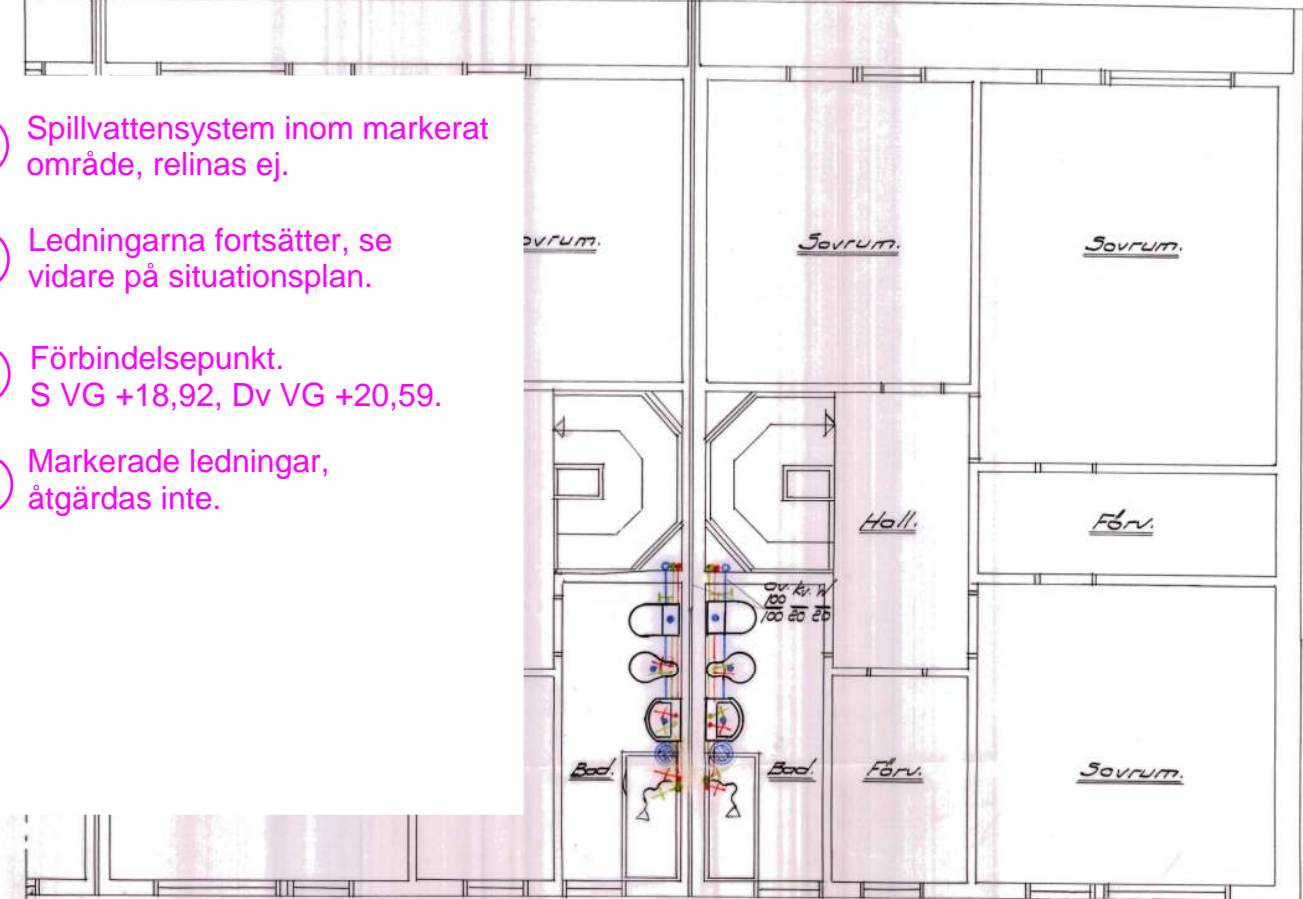


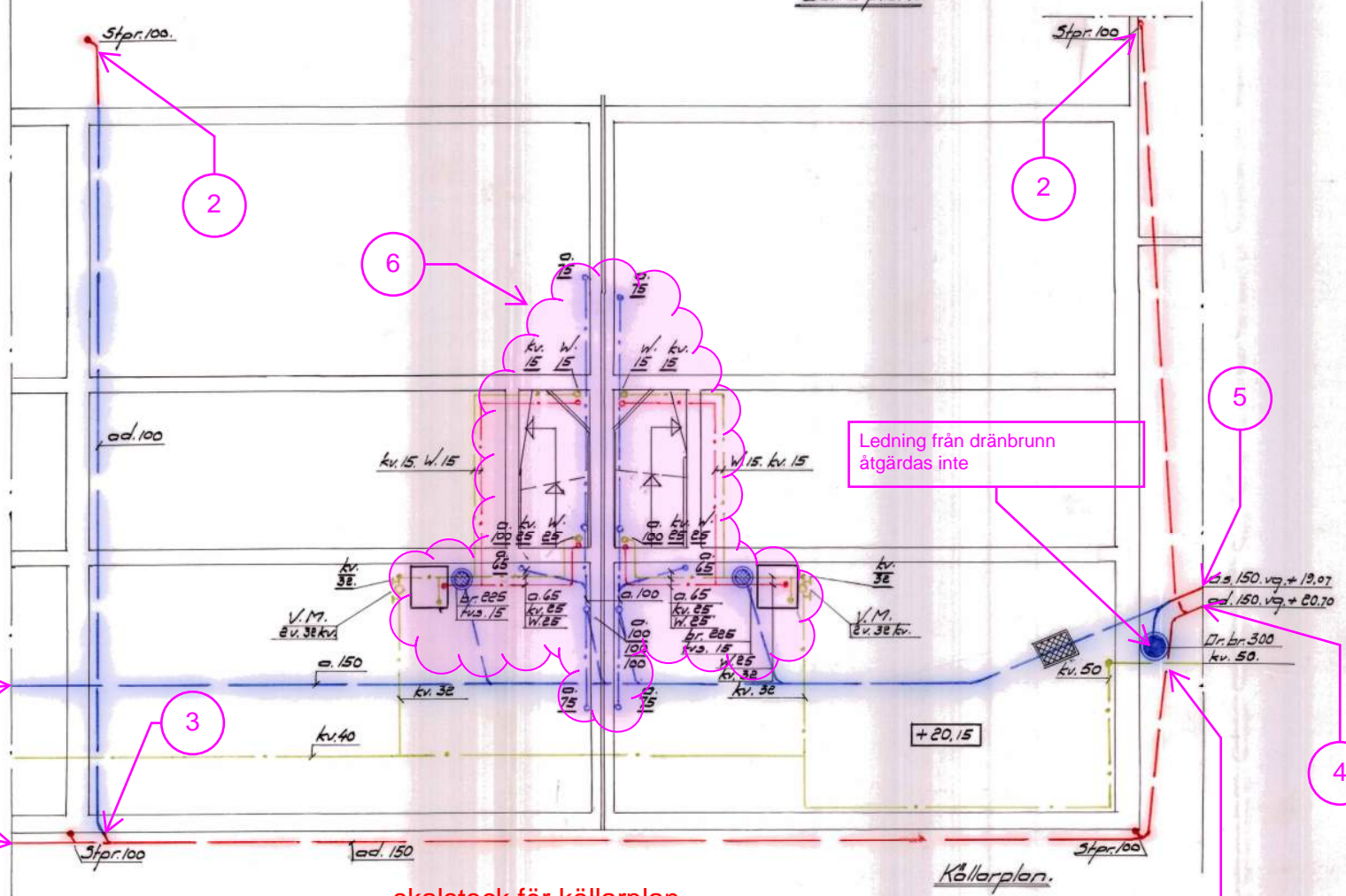
- 1 Dagvattenledning byts från där garaget börjar och uppströms till respektive stuprörsanslutningar. I övrigt relining under garage.
- 2 Stuprörsanslutning, där dagvattenledning relinas från.
- 3 Befintlig, relinad ledning ansluts till ny dagvattenledning.
- 4 Dagvattenledning relinas hit och vidare till kommunens ledningsnät, se situationsplan.
- 5 Spillvattenledning relinas hit och vidare till kommunens ledningsnät, se situationsplan.
- 6 Spillvattensystem inom markerat område, relinas ej.
- 7 Ledningarna fortsätter, se vidare på situationsplan.
- 8 Förbindelsepunkt. S VG +18,92, Dv VG +20,59.
- 9 Markerade ledningar, åtgärdas inte.



Botterplan.

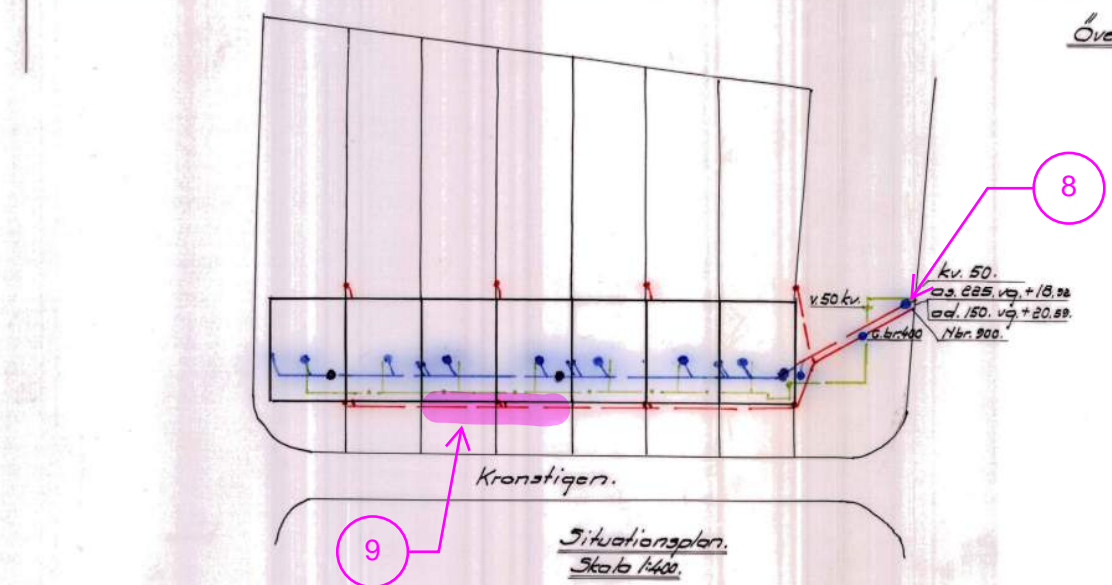


Överplan.



skalstock för källarplan

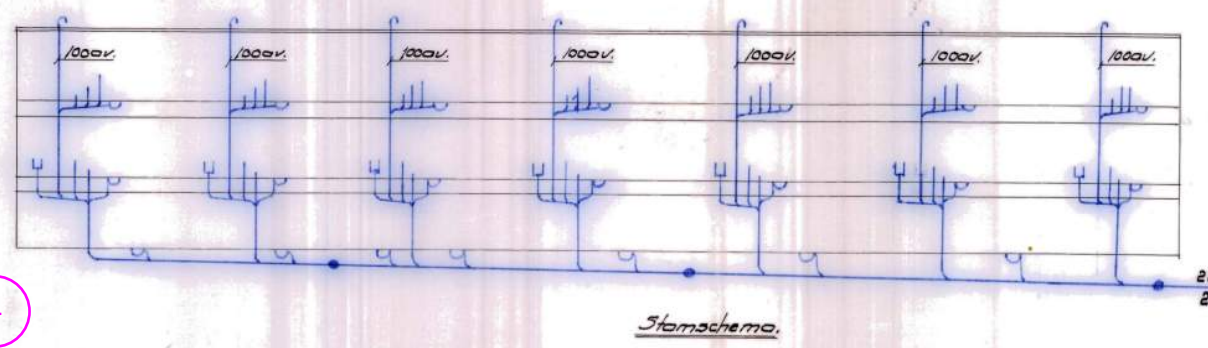
0 10
Enhet: meter



skalstock för situationsplan

0 10

Enhet: meter



Stamschema.

RITNINGSBILAGA KV. EKBARKEN VID KRONSTIGEN
DEL AV KÄLLARPLAN SAMT SITUATIONSPLAN
UNDERLAG MED FÖRTYDLIGANDEN

Inkom den 17/7 67
Inst. nr 6519
Anläggningen utförd och godkänd i enlighet med denna ritning
Lidingö den 28/11 67
Förh. [Signature]

KJEBARKEN. LIDINGÖ.
Sanitär installation. Skala 1:50.

Skala stämmer ej, se skalstockar